

Le 1er degré et le Label OI



Une opportunité pour les écoles



18%

des établissements de
notre réseau inscrits dans
la démarche

dont



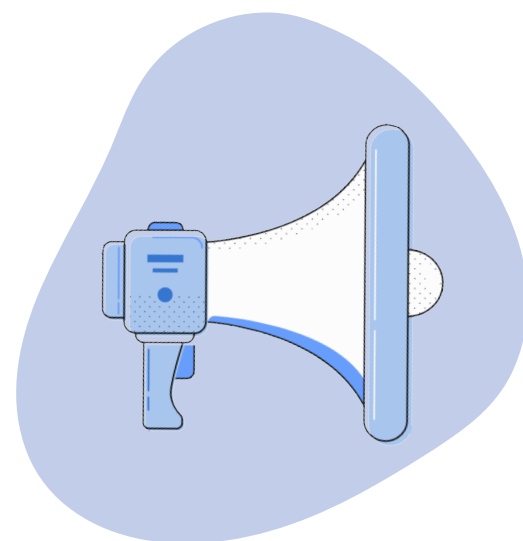
39% d'écoles (506 écoles)

33% de collèges (430 etbs)

28% de lycées (368 etbs)



Le Label en quelques mots



Qu'est ce que le
label ?



Pourquoi un
label ?

Les 4 parties qui composent le Label

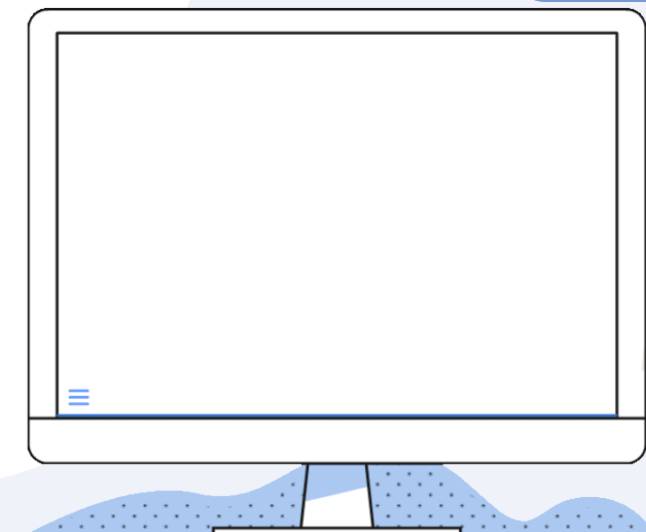
PARTIE I VIVRE L'OUVERTURE AU MONDE ET AUX AUTRES



Implication de la communauté

Partenariats locaux et internationaux

Valorisation de la rencontre



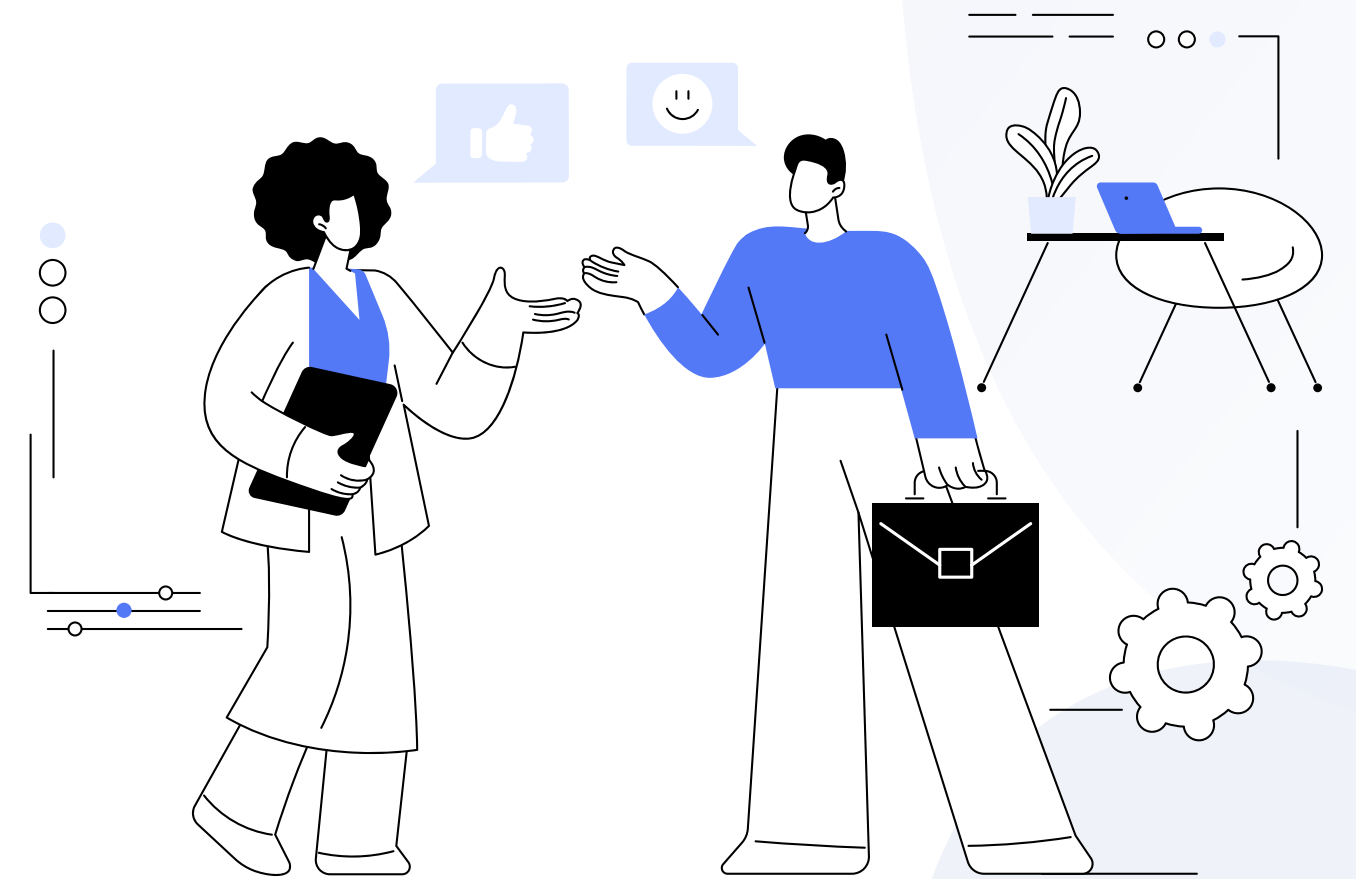


Permet d'ouvrir les élèves à d'autres cultures et modes de pensée dès le plus jeune âge.

Développe l'empathie, la curiosité et le respect des différences.

Favorise des échanges concrets avec d'autres établissements ou structures à l'international.

Implique toute la communauté éducative dans une dynamique d'ouverture.



PARTIE 2 REPONDRE AUX ENJEUX DE LA FORMATION INTEGRALE DE LA PERSONNE



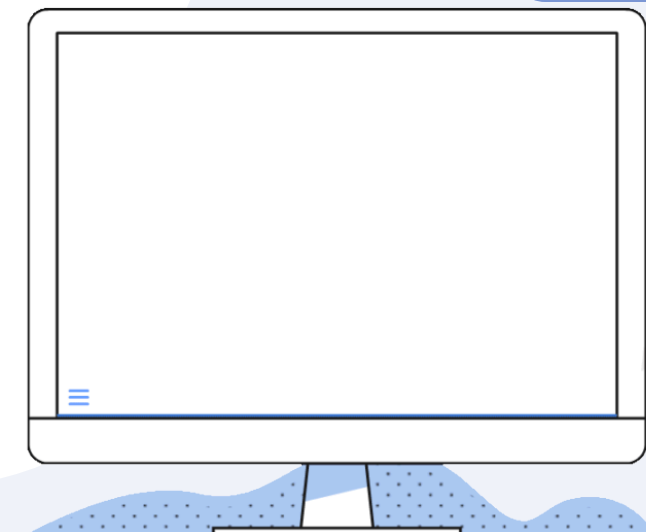
À la citoyenneté et à la solidarité

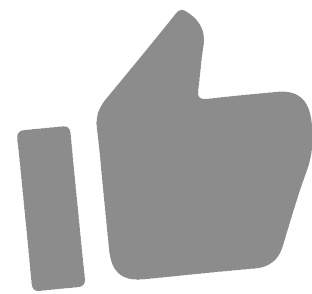
À l'écologie intégrale

À la Paix

Au dialogue interculturel et
interreligieux

A la citoyenneté européenne





Renforce l'éducation à la citoyenneté et à la solidarité, en lien avec les valeurs de l'Enseignement Catholique.

Sensibilise les élèves aux enjeux écologiques globaux et à leur responsabilité en tant que citoyens du monde.

Initie au dialogue interculturel et interreligieux, essentiel pour une meilleure compréhension de l'autre.

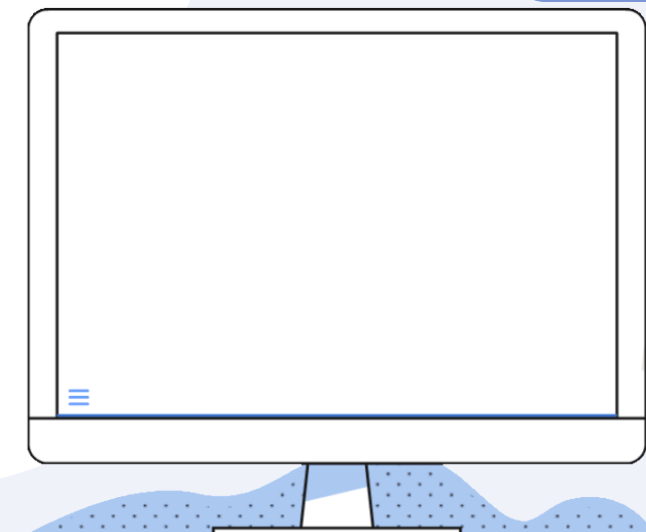
Permet une réflexion sur les droits humains et les valeurs de paix et de fraternité.

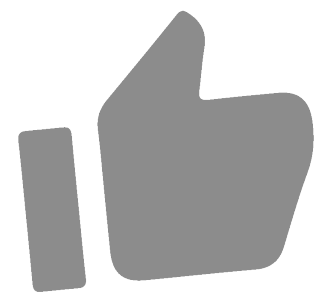


PARTIE 3 FAVORISER L'OUVERTURE INTERNATIONALE DES ÉLÈVES PAR LES LANGUES ET LA MOBILITÉ



Apprentissage des langues
Valorisation du parcours
Mobilité



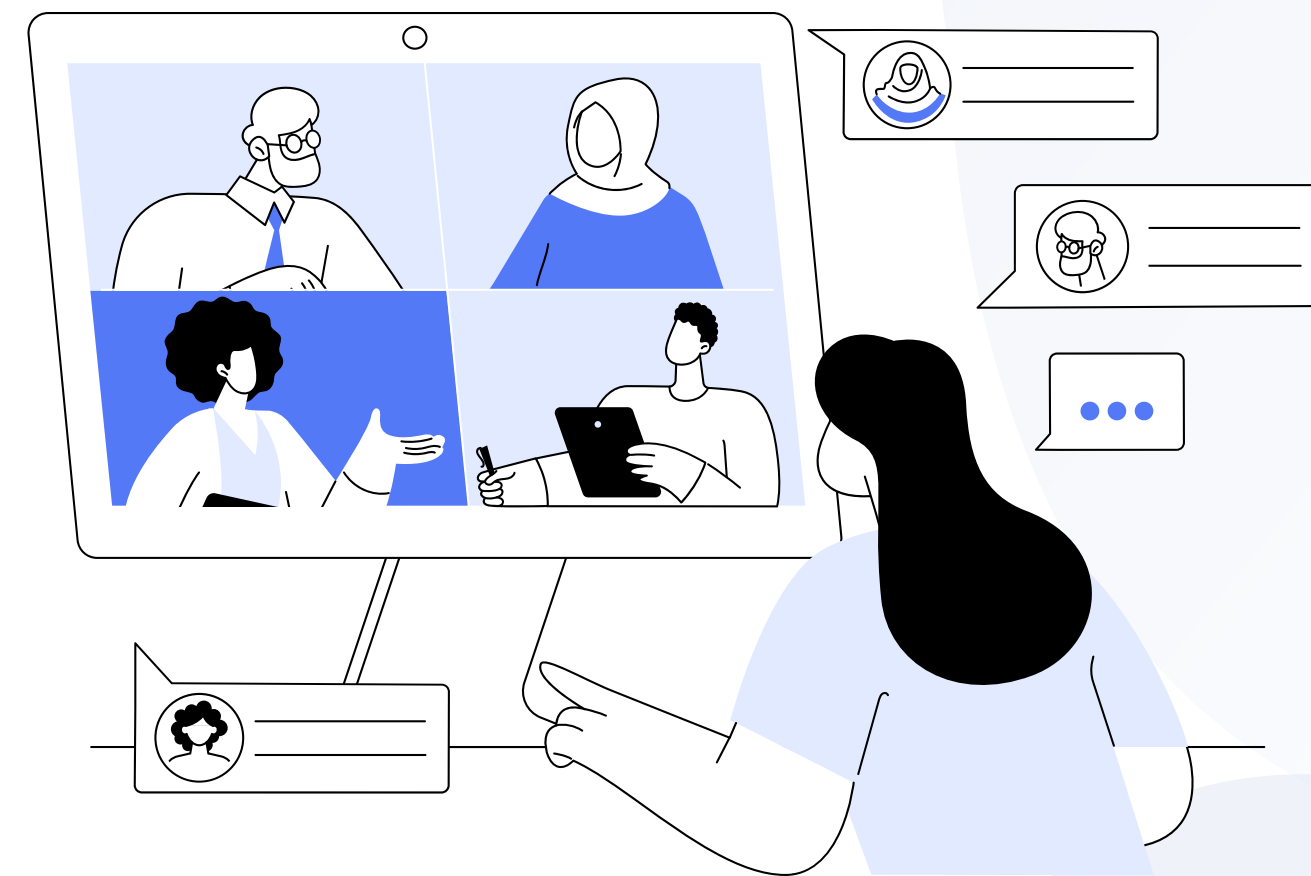


Introduit l'apprentissage des langues de manière plus vivante et motivante.

Propose un parcours linguistique structuré et progressif.

Encourage des échanges et immersions, même virtuels, pour une meilleure appropriation des langues.

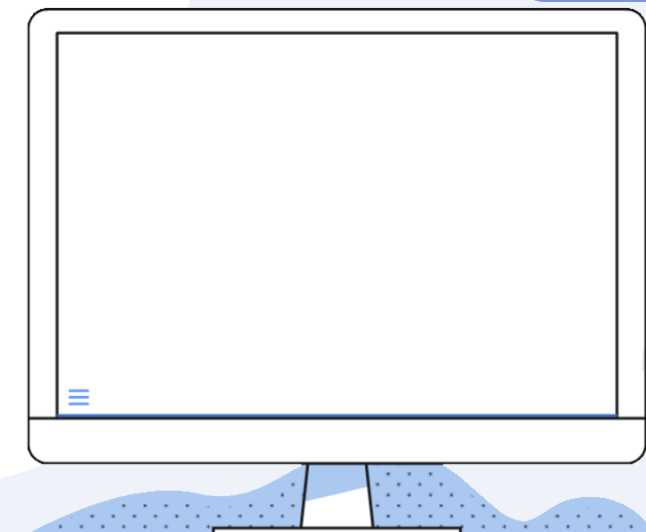
Permet une reconnaissance des compétences linguistiques des élèves tout au long de leur scolarité.

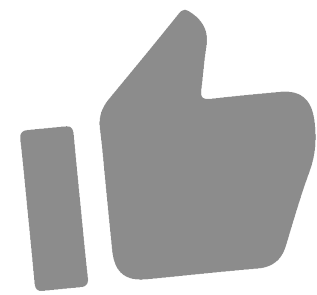


PARTIE 4 FAVORISER L'OUVERTURE INTERNATIONALE DES ADULTES PAR LES LANGUES ET LA MOBILITÉ



Formation linguistique
Dispositifs internationaux
Mobilité





Permet aux enseignants et personnels éducatifs de se former aux langues et aux pratiques internationales.

Ouvre l'accès aux dispositifs Erasmus+ et aux réseaux éducatifs internationaux.

Renforce la capacité de l'établissement à accompagner les élèves dans leur ouverture au monde.

Encourage des mobilités et immersions pour une meilleure compréhension des enjeux globaux.



Une opportunité pour les écoles

Développement de l'ouverture culturelle des élèves dès le plus jeune âge.

Valorisation de l'établissement auprès des familles et partenaires.

Stimulation de nouvelles pratiques pédagogiques.

Accès à des ressources et un réseau d'établissements engagés.



Nos témoins



Brieuc ROBET
Chef d'établissement - Quiberon



Karl LEBATARD
Chef d'établissement - Nantes





Isolée géographiquement sur la presqu'île de Quiberon, l'école dirigée par Briec Robet pourrait sembler éloignée des dynamiques internationales.

Briec va nous partager comment ce label a enrichi son établissement, offrant à ses élèves, enseignants et à lui-même de nouvelles opportunités.



Diriger une grande école en centre-ville signifie souvent jongler avec des projets multiples et des équipes aux visions diverses.

Karl Lebatard a choisi d'attendre avant de déposer le niveau 2 du Label Ouverture Internationale, le temps d'embarquer toute son équipe dans cette démarche.

Il va nous partager les défis qu'il a rencontrés et comment il a su fédérer son établissement autour de cette dynamique.



Contactez-Nous

international@enseignement-catholique.fr

