

→ Direction de l'Enseignement Catholique du Finistère

Mobilité du Conseil de direction en SUEDE

Du 22 au 24 avril 2024



Le système éducatif suédois

Maternelle de 1 à 5 ans
avec école à partir de 3 ans

Classe intermédiaire
6 ans.
Obligatoire.

Primaire et collège
De 7 à 15 ans
1^{ière} classe = CP ... 9^{ème} classe = 3^{ième}
AK6 > épreuves nationales > = 6^{ième}

Le lycée, gymnasiet
De 16 à 20 ans

Enseignement supérieur
Enseignement adultes
Ecoles professionnelles
Universités

- Un système scolaire gratuit, que l'on soit dans le public ou privé. La restauration est gratuite. Développement des écoles libres (= privées) depuis 1990.
- Ecole de 8h à 13h. Des activités l'après-midi : à l'école mais ou dans des lieux différents, ou les enfants rentrent à la maison.
- Tous les établissements publics et privés reçoivent le même montant par élève par l'état suédois.
- Pas de notes mais des lettres de A à F. Pas de redoublement. A à E : admission et la note F signifie "non admis".
- Les élèves « special needs » sont dans les écoles sauf si les difficultés sont trop importantes: **l'école primaire spécialisée** (handicap intellectuel ou de lésions cérébrales acquises) et **l'école spécialisée** pour les élèves malentendants, malvoyants, gravement handicapés du langage ou atteints de plusieurs handicaps combinés.
- Un système scolaire pour les adultes (en reconversion, des jeunes qui ont raté certaines parties d'épreuves, les émigrés...) qui amènent les personnes vers l'université, l'enseignement professionnel ou préparer un métier.

ACADEMEDIA COMPANY : rencontre avec une entreprise d'enseignement

20,200 employees

206 000 children, students, adult participants

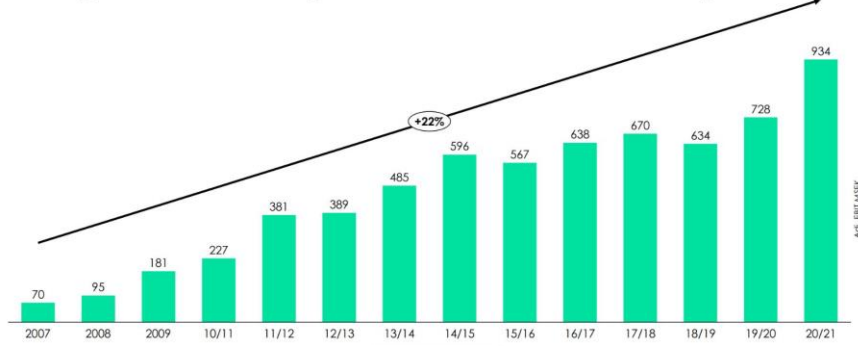
7 countries

Net sales 14,339 m. SEK (2022)

845 units

adj. EBIT 1,224 m. SEK (2022)

Strong track record of growth, 22% CAGR EBIT development



Primary and secondary school segment (118 units in SE with 25 300 children + NL and DE)

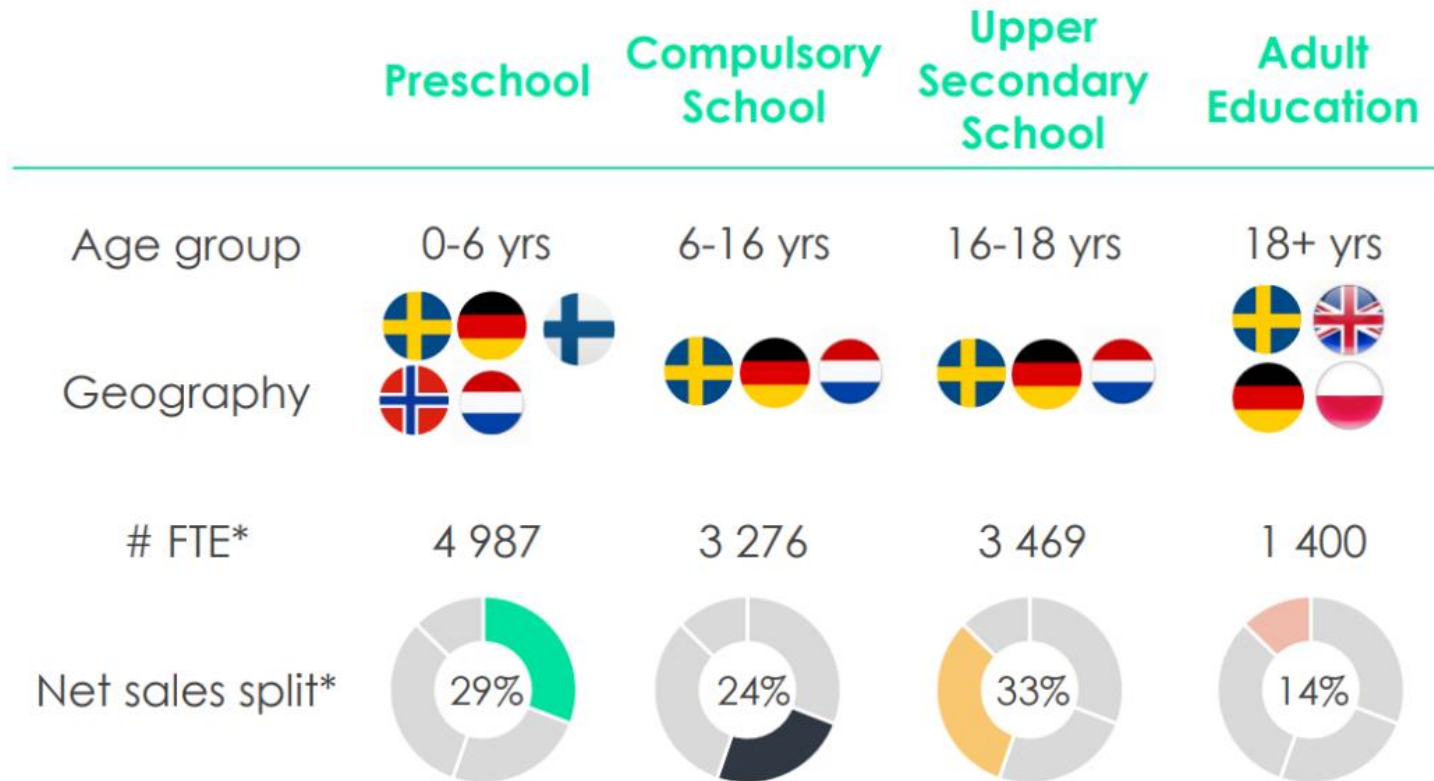
Montessori Mondial Noblaskolan Pops Academy Winford College Fawz Pysllingens skolor Snitz grundskola Vittra grundskolor



10% des élèves suédois

4 business segments and presence in 6 countries

We operate throughout the education chain



*) 2020/21

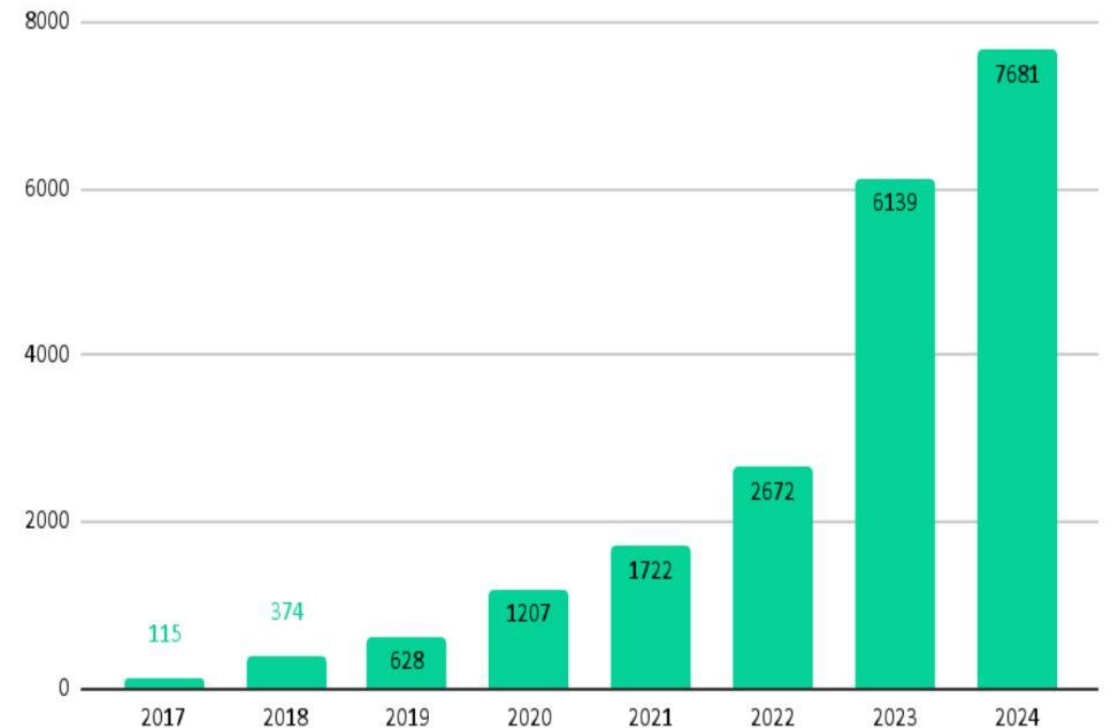
ACADEMEDIA : un Consortium Erasmus important



AcadeMedias ackrediterade konsortium

1. Drottning Blankas VO (VET)
2. Drottning Blankas VO (SCH)
3. Hermods (VET)
4. KLARA (SCH)
5. KLARA (VET)
6. Kreativa VO (VET)
7. Kreativa VO (SCH)
8. Movant (VET)
9. Montessori Mondial (SCH)
10. NTI Gymnasiets VO (VET)
11. Praktiska VO (VET)
12. ProCivitas (SCH)
13. Sjölin's (SCH)
14. SMH (Sälj & Marknadshögskolan) och TGA (The Game Assembly) (VET)
15. Donnergymnasiet (SCH)
16. Pysslingen (SCH)
17. Vittra (SCH)
18. Nobla (SCH)
19. Innovita (SCH)
20. Popsacademy (SCH)

Development in total mobilities per year



ACADEMEDIA COMPANY

Observations en classe

- Le personnel est attentif aux élèves
- Les enseignants sont évalués par leurs élèves à chaque trimestre.
- Pas de vie scolaire au lycée mais du personnel de santé
- « Tri des élèves » en fonction des résultats et profils



ACADEMEDIA COMPANY



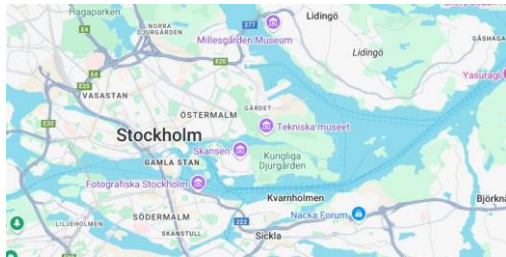
Innovations pédagogiques :

- Chaque élève est doté d'un ordinateur dès le primaire
- Des aménagements d'espace repensé en fonction des modalités de travail proposées.
- Du mobilier flexible
- La « Case Method » inspirée de Harvard University : 2H par semaine pour travailler un sujet de façon interdisciplinaire et transversal pour apprendre à penser.



SUEDE-SWEDEN

- Peuplé de plus de 10 millions d'habitants, la langue officielle est le suédois et la monnaie est la couronne suédoise (SEK).



Stockholm est construite sur 14 îles. Elle comprend plus de 50 ponts, une vieille ville médiévale, Gamla stan, des palais royaux et des musées comme celui à ciel ouvert de Skansen.

