



Visite préparatoire au Liceo Nervi Ferrandi à Morbegno - ITALIE

du mardi 16 au jeudi 18 janvier 2024

Projet : comment un établissement scolaire contribue à l'épanouissement des jeunes ?

Collège Notre Dame d'Espérance - Cléder
Classe de 3ème





Pourquoi la visite préparatoire ?

Cette visite est apparue nécessaire, étant donné le court délai entre les premiers contacts (visio le 1er décembre 23) avec le Liceo Nervi Ferrari à Morbegno et la mobilité.

Objectif 1 : Apprendre à connaître un nouveau partenaire et définir un projet

Objectif 2 : Planifier les activités de production entre élèves et les activités en lien avec le projet de mobilité

Objectif 3 : Définir les activités à réaliser en amont de la mobilité

Objectif 4 : Rencontrer, découvrir l'environnement de la mobilité

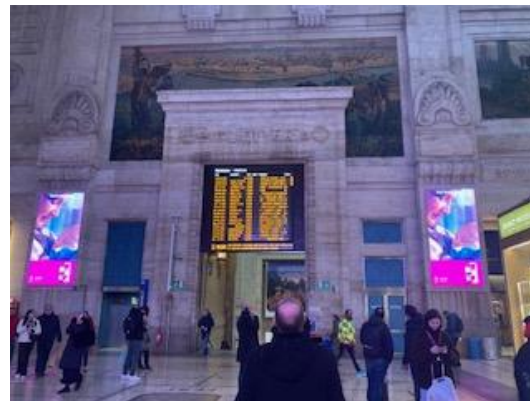
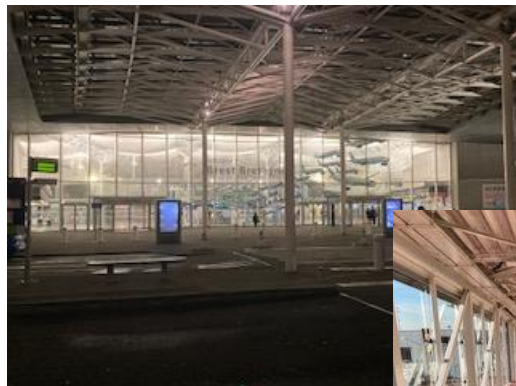
Objectif 5 : Échanger de bonnes pratiques.





Voyage - trajet

Nous sommes partis en avion Brest - Paris - Milan et ensuite pris le train jusqu'à Morbegno (45 min - 1heure) et nous avons fait le chemin inverse pour accompagner 4 élèves italiennes en mobilité individuelle en France.





Visite de l'école

Nous avons visité l'école, ses infrastructures et poser des questions sur le fonctionnement.

Objectif : Apporter des réponses à la thématique : développer l'épanouissement des élèves au sein d'un établissement et plus largement dans son environnement scolaire.





Journée à thème : une assemblée

Mercredi 17 janvier : une journée dédiée à une assemblée

Les assemblées sont organisées tous les mois entre octobre et avril, elles se déroulent sur une matinée. Les cours commencent à 8h00 et se terminent vers 13h pour la majorité des élèves du Liceo Nervi - Ferrari.

Les thématiques qui sont abordées pour les assemblées sont aujourd'hui autour des émotions et de l'éducation sexuelle. 4 élèves ont été élus et plusieurs élèves donnent des coups de main, ils peuvent être une quinzaine à s'occuper de tâches variées le jour J. Les experts (psychologues, docteur - chercheur...) sont contactés par les élèves et le projet est soumis aux enseignants ou à l'administration. L'éducation sexuelle est devenue une thématique importante aux yeux des élèves et des Italiens en général car le nombre de féminicides est très important en Italie.





Temps de travail avec Ouarda Fareh et Bernadette



Les enseignantes de français et d'allemand Ouarda Fareh et Bernadette ont travaillé avec nous à l'élaboration des étapes du projet : comment un établissement scolaire contribue à l'épanouissement des jeunes ?

Les principaux axes du programme Erasmus+ que nous allons mettre en oeuvre sont :

- le développement des compétences clés
- Le développement durable (réchauffement climatique) et transition écologique
- L'inclusion et la diversité : la lutte contre le décrochage





Brouillon de planning de la mobilité

Jour	Activités matin	Midi	Activités après-midi	soir
Jour 1 Lundi 13	Avion	Paris, pique-nique familles	Arrivée à Milan en fin d'apm	Auberge de jeunesse Milan Repas : pizza ?
Jour 2 Mardi 14	Rejoins par les correspondants à Milan (vers 9h) Duomo, musée 1900 Document questions-impressions pour le carnet de voyage. visite organisée par les élèves italiens?	Pique-nique familles des correspondants	temps libre autour du repas avec correspondants. On se retrouve (14h45 ?) pour une balade dans le quartier nouveau, vert (bosco vertical) puis train à 16h20 à Centrale Milano	Arrivée Morbegno 18h Correspondants
Jour 3 Mercredi 15	2h en classe + présentation des maquettes, commentaires.	familles	En familles	Correspondants
Jour 4 Jeudi 16	Sortie Glacier ; thème réchauffement climatique avec un guide Ou plan B selon météo : Valgerola valley https://www.valgerolaonline.it/	Pique-nique familles	Retour	Correspondants
Jour 5 Vendredi 17	Projet finale : affiche la charte d'un établissement qui aide à s'épanouir (papier / numérique) Visite d'un palazzo à Morbegno	familles	En familles	Correspondants
Jour 6 Samedi 18	Train 7h de Morbegno Aéroport de Milan	pique-nique familles ? Métro	Avion Brest	Co-funded by the Erasmus+ Programme of the European Union 



Points communs - différences

Points communs	Différences
<ul style="list-style-type: none">● Usage du numérique● Modularité du mobilier scolaire (Le travail collaboratif est-il mis en oeuvre de la même manière ?)● Deux établissements avec peu de problème de discipline● L'environnement, l'écologie est un axe de travail (poubelles de recyclage par exemple)	<ul style="list-style-type: none">● Milieu marin versus Milieu montagnard● Relationnel entre enseignants et élèves proximité versus distance (limite du tactile)● Organisation de temps forts sur une matinée versus organisation du temps fort sur un temps plus court● Le rôle des élèves● Le rôle du personnel de l'établissement (les bidella) versus les personnels de vie scolaire, personnels de ménage





Retour

- Une pause à Milan pour voir le Duomo et le musée d'art moderne que les élèves vont visiter puis nous avons pris l'avion pour rentrer en Bretagne.

